

新築分譲住宅

New Construction Housing
(全3棟)

鎌倉市津
Kamakurashi Tsu

湘南モノレール

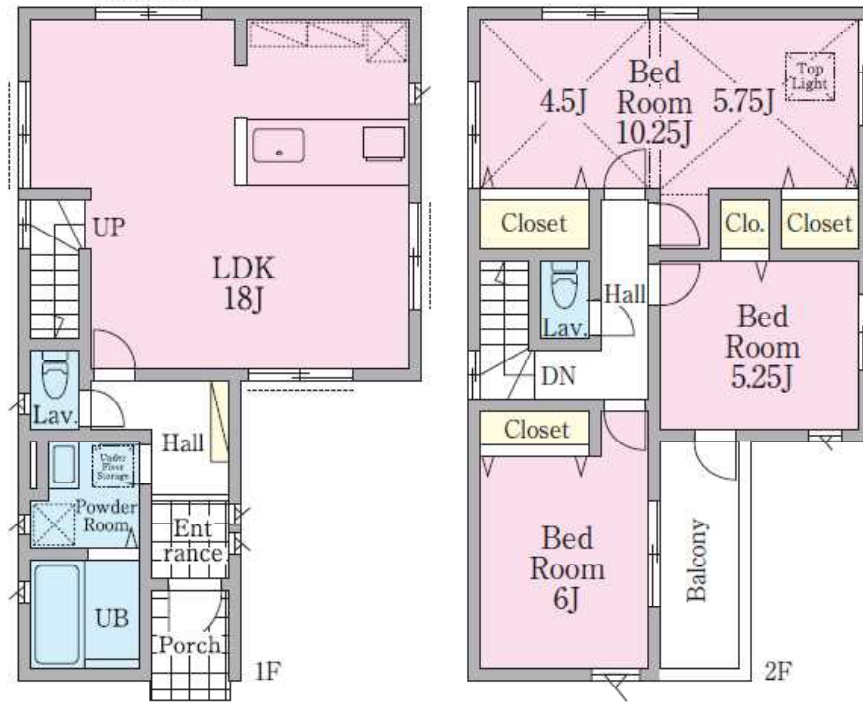
「西鎌倉」 駅徒歩8分

建物床面積27.42坪~28.42坪のゆとりある広さ。通風と採光を考えた室内設計。寛ぎの生活を家族と共に。

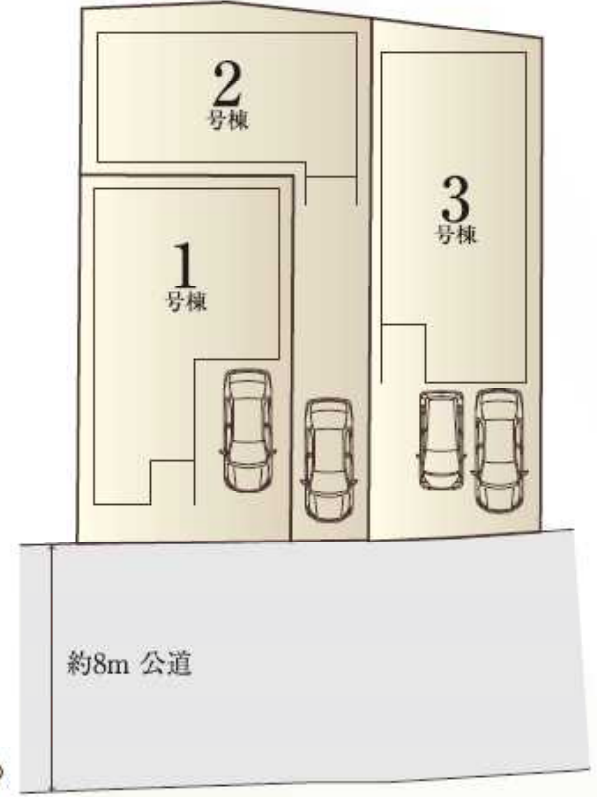
1号棟

販売価格 **3,680** (税込) 万円

土地面積 82.21㎡ 建物面積 92.53㎡



■ 建築確認番号/第KBI-YKH16-10-1128号



〈区画図〉

設備・保証

- ☆ フラット35S 金利Aプラン適用可能
- ☆ トップランナー基準対応住宅
- ☆ エコジョーズ給湯器・節湯タイプシャワー水栓
- ☆ リモコンキー・セキュリティサムターン
- ☆ 建物自社保証10年・第三者機関保証10年のダブル
- ☆ 地盤20年保証・第三者機関の徹底した住宅検査



Life Information

- セブンイレブン.....約 280m
- 腰越小学校.....約 1,200m
- 腰越中学校.....約 600m
- フレッシュマートヤマカ津西店.....約 80m

物件概要

■所在地/鎌倉市津 670 番 5 ■交通/湘南モノレール「西鎌倉」駅徒歩8分 ■構造規模/木造枠組壁工法地上2階建(1号棟・3号棟)地上3階建(2号棟) ■土地権利/所有権 ■都市計画/市街化区域 ■用途地域/第一種住居地域 ■建ぺい率/60% ■容積率/200% ■公法制限/高度地区なし、準防火地域、宅地造成工事等規制区域 ■接道/南西側約8m公道 ■築年月/平成28年9月予定 ■現況/建築中 ■引渡日/相談 ■設備/上水道、公共下水、東京電力、都市ガス ※本物件価格には水道加入金・設備負担金、外構費を含んでいます。 ※本物件敷地内に、電柱及び支線が入る場合がございます。 ※表示登記費用 100,000 円 (税別) が必要になります。 ※分筆前に付き、地積に多少の増減が生じる場合がございます。

不動産に関するご相談は創業26年の当社へお任せ下さい。 神奈川県知事(7)第17379号 (社)神奈川県宅地建物取引業協会会員 〒251-0053藤沢市本町3丁目5番5号



(有)サクラダ不動産

TEL 0466-28-0581

FAX 0466-28-0539
定休日: 毎週水曜日の他第一第三火曜日

INFORMATION

お買い替えご相談ください
買い取りも致します。
提携ローンありご相談ください。

取引態様/媒介
情報公開日/H28.7.12
広告有効期限/H28.8.31

充実の設備・仕様

ベタ基礎 従来よりも強化した強固なベタ基礎 <small>配筋間隔は建築基準法の1.5倍 高さは建築基準法の1.33倍 基礎幅は旧住宅金融公庫基準の1.25倍</small>	床下換気 基礎パッキン工法 省エネ・耐久性を向上させる 床下換気工法従来に比べ、 約1.5倍~2倍の換気性能!	高級タイル貼り 1階ホール・玄関床	浴室乾燥 浴室換気乾燥暖房機 カビ防止や雨の日の衣類乾燥に。 寒い時期には暖房機能で快適です。	構造用合板 構造用合板 外壁・床は全て構造用合板張り (F☆☆☆☆ランク)	24H 24時間換気システム 排気設備を設置し、住宅全体を 24時間換気。 新鮮な空気を保ちます。	G ガス栓標準装備 リビングに1ヶ所
三面鏡洗面台 家具を意識したインテリア性の 高いデザイン。 使い勝手に配慮した洗面台	耐火 準耐火性能 30分防火構造	カラーTVドアホン 来訪者をカラーモニターで確認	エコジョーズ 排気熱を再利用する省エネ設計の 24号高効率給湯器	シャワートイレ かしこく節電&しっかり節水で 本体スライド脱着などお掃除 ラクラクのシャワー付トイレ	高性能断熱材 屋根、外壁、床下、各階の天井 全てに使用 (F☆☆☆☆ランク)	全室 コンセント2ヶ所
地デジ対応液晶TV付 ユニットバス	食器洗浄機付システムキッチン 人造大理石使用のワークトップ。 充実の収納にはソフトクローズ スライドレール標準装備	F シックハウス対策 クロス・フローリング・建具には 低ホルムアルデヒド商品を使用し 健康にも配慮	全居室 Low-Eペアガラス 断熱性能に優れたガラス	AUTO システムバス ゴミが集まりやすい排水口と 乾きやすく・汚れが付きにくい床で お掃除ラクラク!	浄水器内蔵型 ハンドシャワー水栓 内蔵型の浄水器で蛇口まわりがスッキリ キッチンを広々使えます。	

2号棟

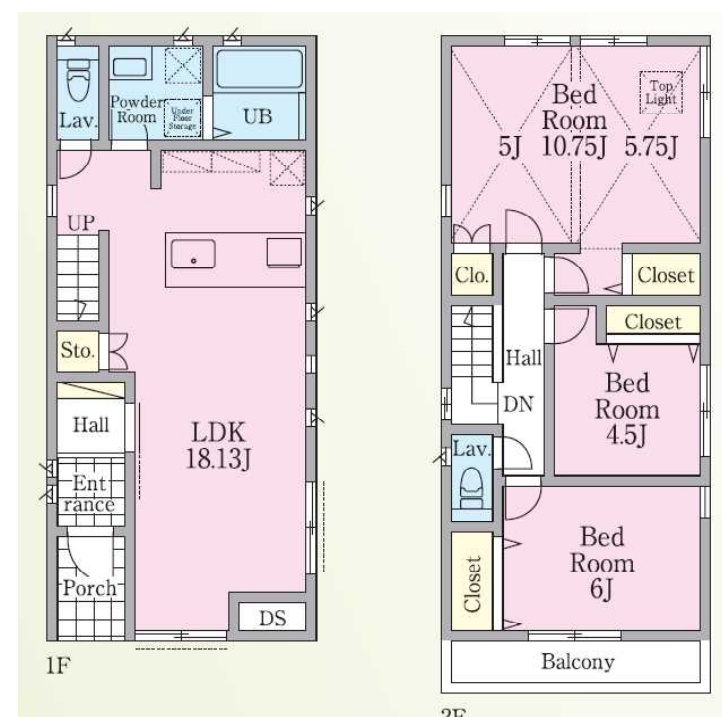
販売価格 **3,280** (税込) 万円
 土地面積 **80.39m²** 建物面積 **98.22m²**



■ 建築確認番号 / 第KBI-YKH16-10-1146号

3号棟

販売価格 **3,880** (税込) 万円
 土地面積 **93.03m²** 建物面積 **93.36m²**



■ 建築確認番号 / 第KBI-YKH16-10-1130号

■ 担当者からひとこと

ただ今建築中ではございますが、現地は前面道路よりご覧いただけます。現地をご覧になる場合、専用の駐車場はございません。近隣の方のご迷惑となる路上駐車などはされないようお願い申し上げます。ご質問、お問い合わせにつきましては、担当能勢までご連絡ください。なお、万一お申し込みが重複した場合、住宅ローンの可否に係わらず先着順とさせていただきます。予めご了承下さいますようお願い申し上げます。また、お買い替えを検討されていらっしゃる方、買い取り査定及び仲介による売却金額の査定を秘密厳守にて即対応させていただきます。

(有) サクラダ不動産 TEL0466-28-0581