

新築分譲住宅

シンプルデザイン

☆緑野小・つきみ野中学校学区！

☆南道路につき陽当り良好！

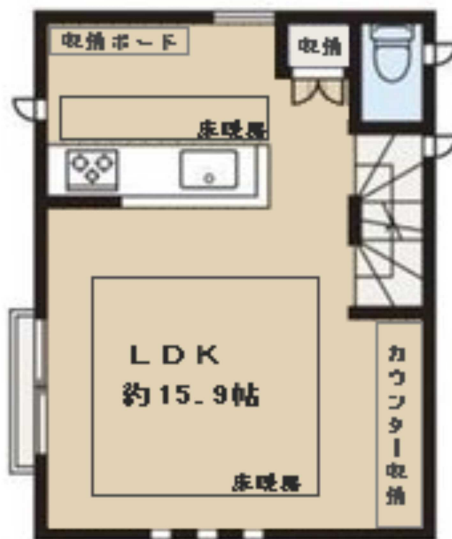
★エイビりんかんモール…約500m
※モールには以下の店舗があります。

- クリエイティブSD・カインズホーム
- 餃子の王将・すき家・眼鏡市場
- かこの屋・イレブンカット
- クリーニングハウス アップル
- 丸亀製麺・ダイソー・ハードオフ

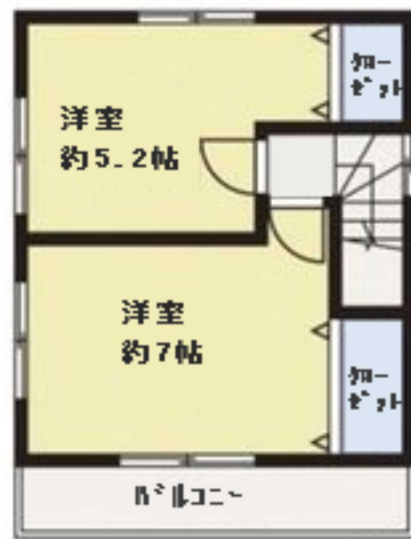
【建物仕様】

- LDK・キッチン床暖房
- 浄水器
- 食洗機付
- 3口コンロ
- LDKカウンター有り (大型テレビも安心して置けます！)
- 浴室テレビ・浴室乾燥付
- 採光を考えた明かり窓
- 高さ可変棚
- 鍵付脱衣室
- ハンドシャワー付洗面台！
- ウォシュレット・手洗い付トイレ。
- 飾り棚
- ペアガラス

■2号棟間取り図 {1号棟間取りは反転タイプです}



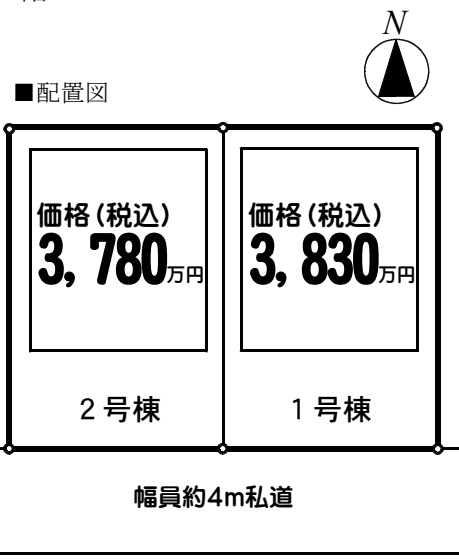
2階



3階



1階



■配置図



物件種目	新築分譲住宅		
最寄駅	中央林間		
価格	1号棟 3,830 万円(税込)、2号棟 3,780 万円(税込)		
所在地	大和市中中央林間2丁目6番5-4		
交通	東急田園都市線又は小田急江ノ島線「中央林間」駅歩8分		
土地面積	1号棟52.85㎡(15.98坪)・2号棟52.46㎡(15.86坪)		
建物	構造	木造 3階建	
	床面積	1号棟・2号棟共 82.59㎡(24.98坪)	
	間取り	1号棟・2号棟共 3LDK	
土地権利	所有権	地目	宅地
都市計画	市街化区域	用途地域	第1種中高層住居専用地域
建ぺい率	60%	容積率	160%
他の法令上の制限			
現況	完成済み	完成	平成28年12月
接道状況	南側幅員約4.0m私道に 約5.89m接面		
設備	公営水道・都市ガス・東京電力・公営水道・本下水		
備考	・私道持分約11.50㎡(3.47坪)有り ・準防火地域		
その他			

総合不動産管理
お問い合わせは

神奈川県知事免許(7)第17379号

〒251-0053 神奈川県藤沢市本町3-5-5

■手数料:3.24%+6.48万円

■取引態様:一般媒介

■情報公開日:H28.2.5

有限会社 **サクラダ不動産**

☎ **0466-28-0581**

FAX **0466-28-0539**

物件所在

神